






ПРИЈАВА - УГОВОР ЗА МАРКЕТИНШКЕ УСЛУГЕ

ТАЧАН НАЗИВ ИЗЛАГАЧА / КОРИСНИКА УСЛУГА	МЕСТО, УЛИЦА И БРОЈ
ОСОБА КОЈА УГОВАРА ИЗЛАГАЊЕ НА САЈМУ	ФИКСНИ/МОБИЛНИ ТЕЛ.
ПИБ (обавезно уписати)	МАТИЧНИ БРОЈ
Е. ПОШТА	WWW.

ШТАМПЕНИ МАТЕРИЈАЛ

	КАТАЛОГ	РСД/КОМ.	НАРУЧЕНО
 <p>Маркица на првој страни (3 x 2,5 цм)</p>  <p>Маркица на плану Сајма (2 x 2 цм)</p>  <p>Маркица на распореду излагача по халама (2 x 2 цм)</p>	Маркица на првој страни (3 x 2,5 цм)	17.000	КОМ.
	Маркица на плану Сајма (2 x 2 цм)	6.500	КОМ.
	Маркица на тлоцрту (2 x 2 цм)	5.000	КОМ.
	Инсертација рекламног уметка - достављеног Сајму	12.000	КОМ.
	Преградни картон - једна колор страна	15.000	КОМ.
	Унутрашња колор страна	11.000	КОМ.
	Унутрашња црно-бела страна	8.000	КОМ.
	Прва унутрашња страна, колор	23.000	КОМ.
	Друга страна корица, колор	30.000	КОМ.
	Трећа страна корица, колор	28.000	КОМ.
Четврта страна корица, колор	35.000	КОМ.	
 <p>Маркица (знак и лого)</p>  <p>Маркица на билбордима вел. 60 x 40 цм</p>	ОСТАЛЕ УСЛУГЕ	РСД/КОМ.	НАРУЧЕНО
	Право поделе пропагандног материјала - излагачи *	10.000	КОМ.
	Право поделе пропагандног материјала - излагачи један дан *	5.000	КОМ.
	Право поделе пропагандног материјала - неизлагачи **	15.000	КОМ.
	Право поделе пропагандног материјала - неизлагачи један дан **	8.000	КОМ.
	Простор на летку који се дели потенцијалним посетиоцима (дистрибуира се у Новом Саду и околним насељима)	40.000	КОМ.
	Маркица на билбордима (вел. 60 x 40 цм) и плакатима (вел. 12 x 10 цм) поводом приредбе	230.000	КОМ.
* За поделу пропагандног материјала излагачима Сајам обезбеђује три дневне улазнице. ** За поделу пропагандног материјала неизлагачима Сајам обезбеђује три дневне улазнице.			
Горе наведене цене графичких услуга подразумевају да наручилац достави припремљено решење електронском поштом или на CD-у. Остале услуге које се односе на израду и припрему штампаних материјала уговарају се према посебној понуди и према важећем ценовнику.			

НАПОМЕНА

- СВЕ ЦЕНЕ СУ ИЗРАЖЕНЕ БЕЗ ПДВ-А.
- ПОТПИСИВАЊЕМ ОВЕ ПРИЈАВЕ - УГОВОРА, ИЗЛАГАЧ ЈЕ САГЛАСАН СА ОПШТИМ УСЛОВИМА УГОВАРАЊА, КОЈИ СУ САСТАВНИ ДЕО ОВЕ ПРИЈАВЕ - УГОВОРА, КАО И СА НАЧИНОМ ПЛАЋАЊА НАВЕДЕНИМ У ОПШТИМ УСЛОВИМА. У СЛУЧАЈУ СПОРА, СТРАНКЕ УГОВАРАЈУ НАДЛЕЖНОСТ СТВАРНО НАДЛЕЖНОГ СУДА У НОВОМ САДУ.
- ПОДНЕТА ПРИЈАВА ЈЕ НЕОПОЗИВА И ОБАВЕЗНА ЗА ИЗЛАГАЧА УКОЛИКО ЈЕ НЕ ОТКАЖЕ ИСКЉУЧИВО ПИСАНИМ ПУТЕМ 20 ДАНА ПРЕ ОТВАРАЊА САЈАМСКЕ ПРИРЕДБЕ.

ТВ „СВИ НА САЈАМ“

ТЕЛЕВИЗИЈСКА ЕМИСИЈА	РСД	НАРУЧЕНО	ПРОДУКЦИЈА	РСД	НАРУЧЕНО
Емитовање једне секунде спота (донетога на CD-у)	600/секунда	секунди	Снимање и монтажа репортаже са штанда излагача с емитовањем (до 1 минута)	20.000/минут	минута
Емитовање видео вести (прилог до 30 секунди)	5.000/ком.	ком.	Снимање и монтажа репортаже са места догађаја (до 1 минута) и емитовање	30.000/ком.	ком.
Емитовање видео записа догађаја са Сајма (1 минут)	10.000/минут	минута			
Кајрон до 10 речи (израда и једно емитовање)	5.000/ком.	ком.	Прилог - разговор на Сајму (до 2 минута)	17.000/ком.	ком.
Маркица уз водитељску најаву или одјаву (у једној емисији)	10.000/ком.	ком.	Прилог - видео запис догађаја на Сајму (1 минут)	10.000/минут	минута
Помињање уз водитељску најаву или одјаву (у једној емисији)	7.000/ком.	ком.	Видео запис догађаја - уручење признања (1 минут)	10.000/минут	минута
Инсертер до 5 секунди (у једној емисији)	11.000/емисија	ком.			



ТВ „СВИ НА САЈАМ“ - Телевизијска емисија у продукцији Новосадског сајма, емитиује се на 40 регионалних и локалних телевизија, широм Србије
У ВРЕМЕ САЈМА - емисије у трајању до 25 минута, реализују се свакодневно током Сајма и емитиују на локалним телевизијама
ПРЕ И ПОСЛЕ САЈМА - емисије у трајању до 15 минута, реализују се једном недељно на мрежи регионалних и локалних телевизија

www.sajam.net

ИНТЕРНЕТ САЈТ - БАНЕРИ	РСД/КОМ.	НАРУЧЕНО	ИНТЕРНЕТ САЈТ - БАНЕРИ	РСД/КОМ.	НАРУЧЕНО
На првој страници сајта - месечно *			На страници приредбе - месечно *		
Величине 970 x 90 пиксела	28.000	ком.	Величине 970 x 90 пиксела	17.000	ком.
Величине 180 x 150 пиксела	23.000	ком.	Величине 250 x 250 пиксела	22.500	ком.
На свим страницама сајта - више од 4.000 страна - месечно *			На страници за излагаче, страници за посетиоце, страници Конгресног центра и страници „О нама“ - месечно *		
Величине 970 x 90 пиксела	45.000	ком.	Величине 970 x 90 пиксела	12.000	ком.
Величине 250 x 250 пиксела	61.000	ком.	Величине 250 x 250 пиксела	15.000	ком.
На страници Сајмови/догађаји и страници Press - месечно *			Профил - месечно *		
Величине 250 x 250 пиксела	12.000	ком.	Рекламна страна за спонзора	95.000	ком.

* Српски и енглески, са линком на сајт фирме



www.facebook.com/novosadskisajam

Промоција на Facebook страници Новосадског сајма - месечно	РСД/КОМ.	НАРУЧЕНО
Пласирање информација, таговање и шеровање информација комитента	20.000	ком.

www.instagram.com/novosadski_sajam

Промоција на Instagram профилу Новосадског сајма - месечно	РСД/КОМ.	НАРУЧЕНО
Пласирање информација, таговање и шеровање информација комитента	20.000	ком.

www.facebook.com/novosadskisajam · www.instagram.com/novosadski_sajam

Пакет услуга на Facebook страници и Instagram профилу Новосадског сајма - месечно	РСД/КОМ.	НАРУЧЕНО
Пласирање информација, таговање и шеровање информација комитента, рилс и стори (4 објаве и 12 сторија)	30.000	ком.

LinkedIn

LinkedIn	РСД/КОМ.	НАРУЧЕНО
Објављивање тематских постова уз обавезно таговање	10.000	ком.

www.youtube.com/user/Novosadskisajam

Промоција на YouTube каналу Новосадског сајма - месечно	РСД/КОМ.	НАРУЧЕНО
Пласирање информација	20.000	ком.

НАПОМЕНА

- СВЕ ЦЕНЕ СУ ИЗРАЖЕНЕ БЕЗ ПДВ-А.
- ПОТПИСИВАЊЕМ ОВЕ ПРИЈАВЕ - УГОВОРА, ИЗЛАГАЧ ЈЕ САГЛАСАН СА ОПШТИМ УСЛОВИМА УГОВАРАЊА, КОЈИ СУ САСТАВНИ ДЕО ОВЕ ПРИЈАВЕ - УГОВОРА, КАО И СА НАЧИНОМ ПЛАЋАЊА НАВЕДЕНИМ У ОПШТИМ УСЛОВИМА. У СЛУЧАЈУ СПОРА, СТРАНКЕ УГОВАРАЈУ НАДЛЕЖНОСТ СТВАРНО НАДЛЕЖНОГ СУДА У НОВОМ САДУ.
- ПОДНЕТА ПРИЈАВА ЈЕ НЕОПОЗИВА И ОБАВЕЗНА ЗА ИЗЛАГАЧА УКОЛИКО ЈЕ НЕ ОТКАЖЕ ИСКЉУЧИВО ПИСАНИМ ПУТЕМ 20 ДАНА ПРЕ ОТВАРАЊА САЈАМСКЕ ПРИРЕДБЕ.

РЕКЛАМНЕ ПОВРШИНЕ - РЕКЛАМНО-ТЕХНИЧКЕ УСЛУГЕ (у време сајамских приредби)

АУЛА НОВОСАДСКОГ САЈМА	РСД/м ² /КОМ.	НАРУЧЕНО	У КРУГУ САЈМА И У ХАЛАМА	РСД/м ² /КОМ.	НАРУЧЕНО
Закуп простора вел. 5 x 1 м за истицање донетог транспарента (церада или меш)	7.000	м ²	Закуп простора за истицање донетог паноа или транспарента	5.000	м ²
Закуп простора величине 1 x 2 м за истицање донетог паноа	5.000	м ²	Закуп простора за истицање донетог транспарента (церада или меш) - на Алеји нација код Хале 2	8.000	м ²
ИСПРЕД ГЛАВНОГ УЛАЗА У САЈАМ	РСД/КОМ.	НАРУЧЕНО		РСД/КОМ.	НАРУЧЕНО
Закуп простора за истицање донетог транспарента вел. 2 x 3 м (церада или меш)	168.000	ком.	Закуп простора за истицање заставе вел. 1,5 x 3 м у Хали „Мастер“	11.200	ком.
Закуп простора за истицање заставе вел. 1,5 x 3 м	17.000	ком.	ЦЕПЕЛИН	РСД/КОМ.	НАРУЧЕНО
Закуп простора за истицање заставе вел. 1,5 x 3 м, у трајању од месец дана	25.000	ком.	Закуп простора за донети цепелин	15.000	ком.

ПО ПОСЕБНИМ ПОНУДАМА

• Закуп рекламних површина на фасадама Новосадског сајма на месечном и годишњем нивоу

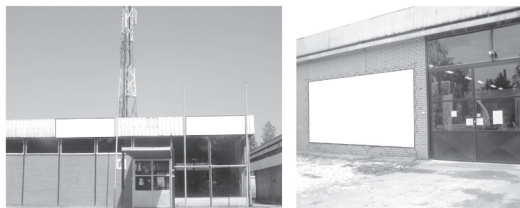
АУЛА НОВОСАДСКОГ САЈМА



Транспарент 5 x 1 м

Пано 1 x 2 м

У КРУГУ САЈМА



Транспарент 3 x 1,5 м

Транспарент 5 x 3 м

ИСПРЕД ГЛАВНОГ УЛАЗА У САЈАМ



Застава 1,5 x 3 м

СПОНЗОРСКИ ПАКЕТИ И ОСТАЛИ ПАКЕТИ МАРКЕТИНСКИХ УСЛУГА УГОВАРАЈУ СЕ ПО ПОСЕБНИМ ПОНУДАМА. ТЕЛ. 021/483-11-25

НАПОМЕНА

- СВЕ ЦЕНЕ СУ ИЗРАЖЕНЕ БЕЗ ПДВ-А.
- ПОТПИСИВАЊЕМ ОВЕ ПРИЈАВЕ - УГОВОРА, ИЗЛАГАЧ ЈЕ САГЛАСАН СА ОПШТИМ УСЛОВИМА УГОВАРАЊА, КОЈИ СУ САСТАВНИ ДЕО ОВЕ ПРИЈАВЕ - УГОВОРА, КАО И СА НАЧИНОМ ПЛАЋАЊА НАВЕДЕНИМ У ОПШТИМ УСЛОВИМА. У СЛУЧАЈУ СПОРА, СТРАНКЕ УГОВАРАЈУ НАДЛЕЖНОСТ СТВАРНО НАДЛЕЖНОГ СУДА У НОВОМ САДУ.
- ПОДНЕТА ПРИЈАВА ЈЕ НЕОПОЗИВА И ОБАВЕЗНА ЗА ИЗЛАГАЧА УКОЛИКО ЈЕ НЕ ОТКАЖЕ ИСКЉУЧИВО ПИСАНИМ ПУТЕМ 20 ДАНА ПРЕ ОТВАРАЊА САЈАМСКЕ ПРИРЕДБЕ.

Нови Сад, _____
датум

Печат _____
Потпис Новосадски сајам

Име и презиме овлашћеног лица
за излагача / корисника услуга

Печат _____
Потпис

Назив и седиште лица које објављује или емитује огласну поруку:
АД „НОВОСАДСКИ САЈАМ”, 21000 НОВИ САД, ХАЈДУК ВЕЉКОВА 11

I ПОДАЦИ О ПРОИЗВОЂАЧУ ОГЛАСНЕ ПОРУКЕ

Пословно име правног лица/предузетника	Седиште (место, улица и број)
Број под којим је регистрован у одговарајућем регистру за обављање делатности производње огласних порука: Опис претежне делатности пријављене одговарајућем регистру:	
Матични број:	
Име и презиме одговорног лица у правном лицу/физичког лица одговорног за обављање делатности производње огласних порука	
Адреса становања (место, улица и број)	
ЈМБГ	Број и место издавања личне карте:

II ПОДАЦИ О ОГЛАШИВАЧУ

Пословно име правног лица/предузетника	Седиште(место, улица и број):
Број под којим је регистрован у одговарајућем регистру за обављање делатности у оквиру које је предмет оглашавања: Опис претежне делатности пријављене одговарајућем регистру:	
Број и датум дозволе, сагласности или другог акта који је законски услов за обављање делатности у оквиру које је предмет оглашавања и назив органа који је издао тај акт:	
Матични број:	
Име и презиме одговорног лица у правном лицу/физичког лица одговорног за обављање делатности у оквиру које је предмет оглашавања:	
Адреса становања (место, улица, број):	
ЈМБГ:	Број личне карте и место издавања :

III ПОДАЦИ О ОГЛАСНОЈ ПОРУЦИ

Текст:	
Трајање/димензије	
Начин оглашавања	
Аутор:	
Текста	
Музике	
Фотографије	
Илустрације	
Дизајна	
Редитељ:	
Сниматељ слике:	

<p>ИЗЈАВА: Гарантујем за тачност унетих података.</p> <p>Изјаву дао: _____ М.П.</p> <p>Место:</p> <p>Датум:</p>
